

# PREKENLINDEN 167

CRÉÉ LE  
2024-03-26

|  |                    |                     |                              |
|--|--------------------|---------------------|------------------------------|
| <b>Surface totale</b><br>113.23 m <sup>2</sup> | <b>Étages</b><br>1 | <b>Pièces</b><br>11 | <b>Salles de bain</b><br>2.1 |
|--|--------------------|---------------------|------------------------------|

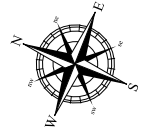
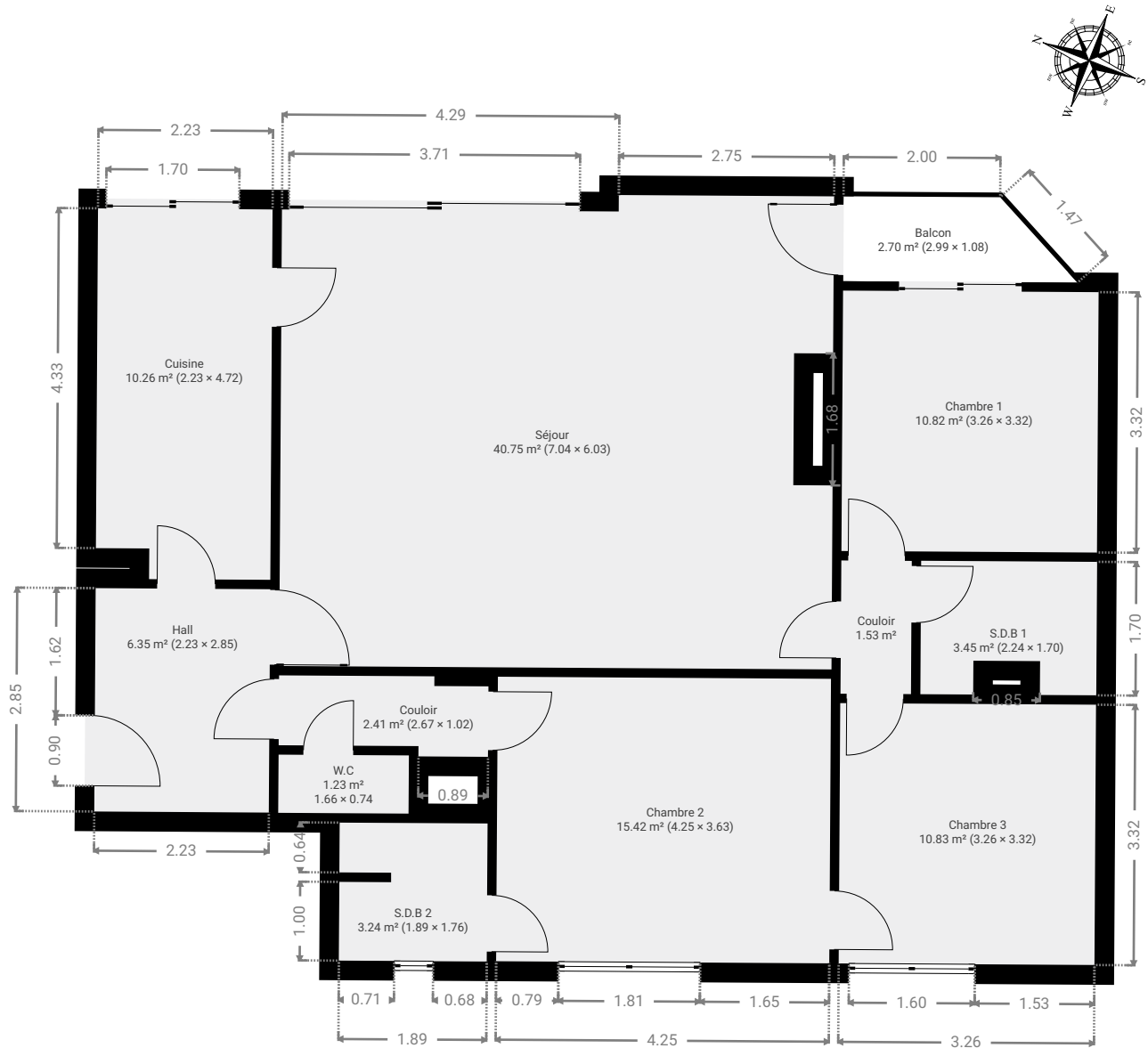
# PREKENLINDEN 167

SURFACE TOTALE : 113.23 m<sup>2</sup> • SURFACE HABITABLE : 110.53 m<sup>2</sup> • ÉTAGES : 1 • PIÈCES : 11



## ▼ 1er étage

SURFACE TOTALE : 113.23 m<sup>2</sup> • SURFACE HABITABLE : 110.53 m<sup>2</sup> • PIÈCES : 11



CETTE SUPERFICIE TOTALE CORRESPOND À L'ADDITION DES MESURES NETTES DE TOUTES LES PIÈCES, SANS COMPTER LES MURS, LES PASSAGES ENTRE LES PIÈCES ET LES GAINES TECHNIQUES



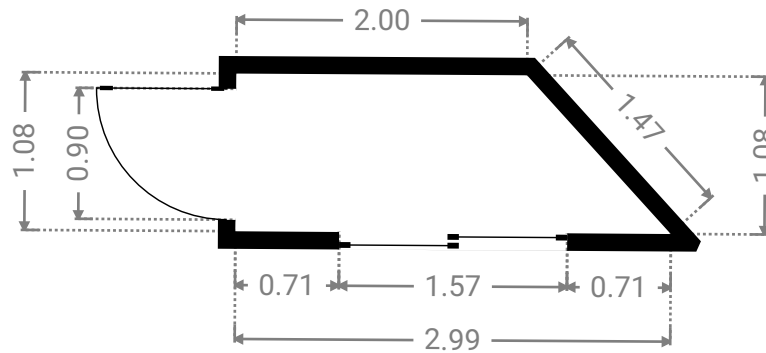
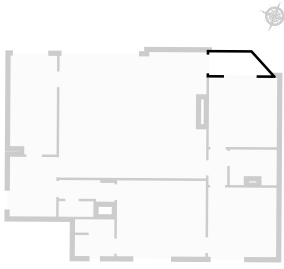
# PREKENLINDEN 167

SURFACE TOTALE : 113.23 m<sup>2</sup> • SURFACE HABITABLE : 110.53 m<sup>2</sup> • ÉTAGES : 1 • PIÈCES : 11



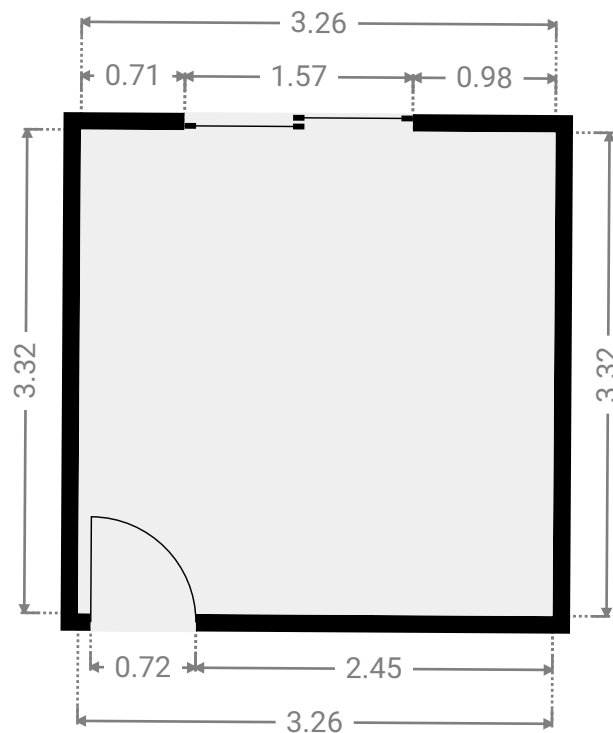
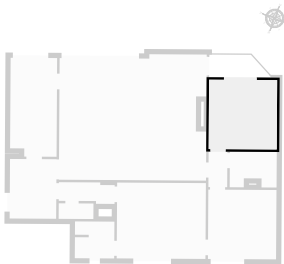
## ▼ Balcon 1er étage

LARGEUR : 2.99 m • LONGUEUR : 1.08 m  
SURFACE : 2.70 m<sup>2</sup> • PÉRIMÈTRE : 7.54 m

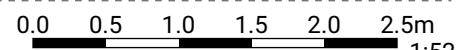


## ▼ Chambre 1 1er étage

LARGEUR : 3.26 m • LONGUEUR : 3.32 m  
SURFACE : 10.82 m<sup>2</sup> • PÉRIMÈTRE : 13.16 m



CETTE SUPERFICIE TOTALE CORRESPOND À L'ADDITION DES MESURES NETTES DE TOUTES LES PIÈCES, SANS COMPTER LES MURS, LES PASSAGES ENTRE LES PIÈCES ET LES GAINES TECHNIQUES



1:52

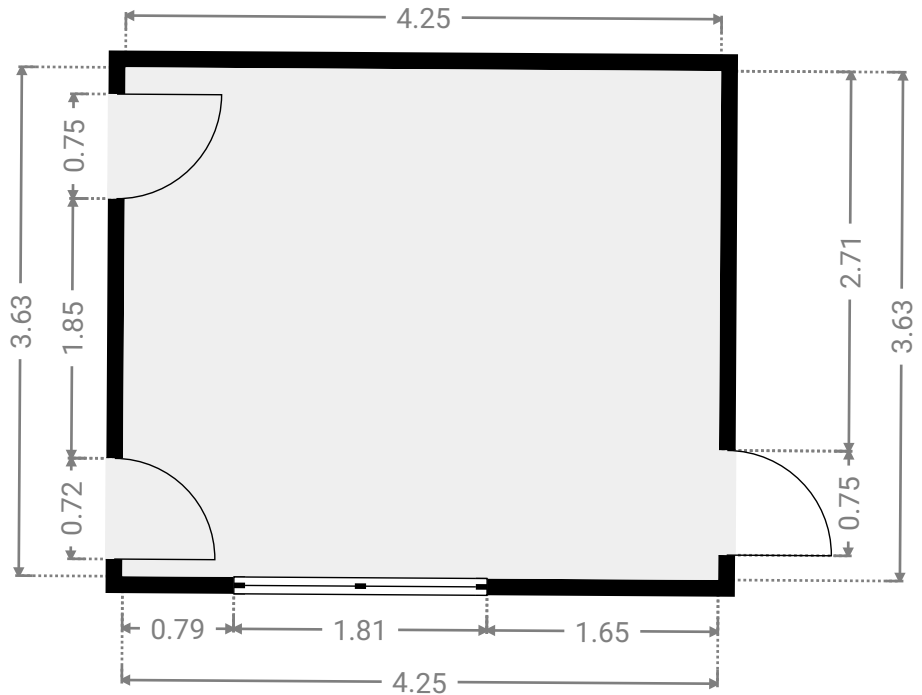
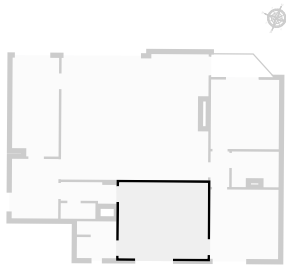
# PREKENLINDEN 167

SURFACE TOTALE : 113.23 m<sup>2</sup> • SURFACE HABITABLE : 110.53 m<sup>2</sup> • ÉTAGES : 1 • PIÈCES : 11



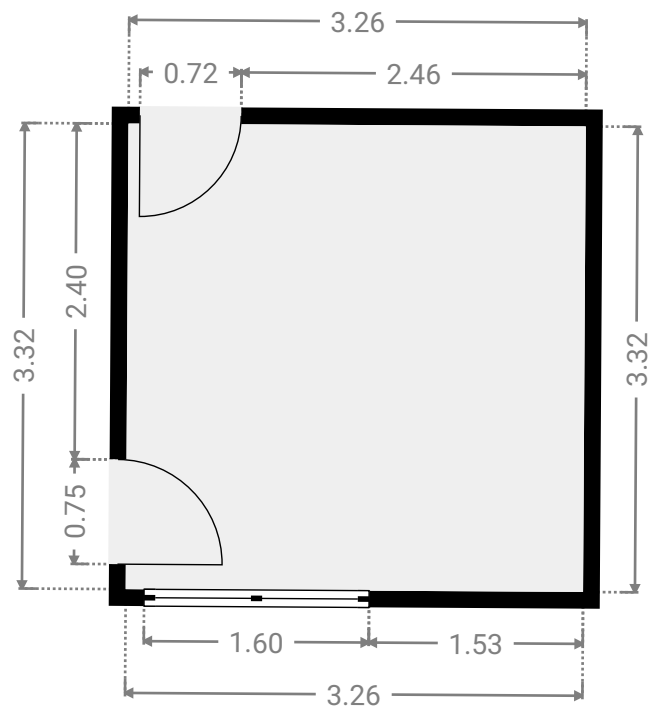
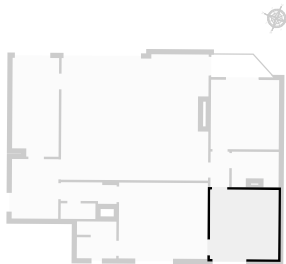
## ▼ Chambre 2 1er étage

LARGEUR : 4.25 m • LONGUEUR : 3.63 m  
SURFACE : 15.42 m<sup>2</sup> • PÉRIMÈTRE : 15.75 m

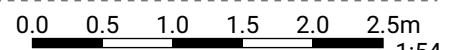


## ▼ Chambre 3 1er étage

LARGEUR : 3.26 m • LONGUEUR : 3.32 m  
SURFACE : 10.83 m<sup>2</sup> • PÉRIMÈTRE : 13.16 m



CETTE SUPERFICIE TOTALE CORRESPOND À L'ADDITION DES MESURES NETTES DE TOUTES LES PIÈCES, SANS COMPTER LES MURS, LES PASSAGES ENTRE LES PIÈCES ET LES GAINES TECHNIQUES



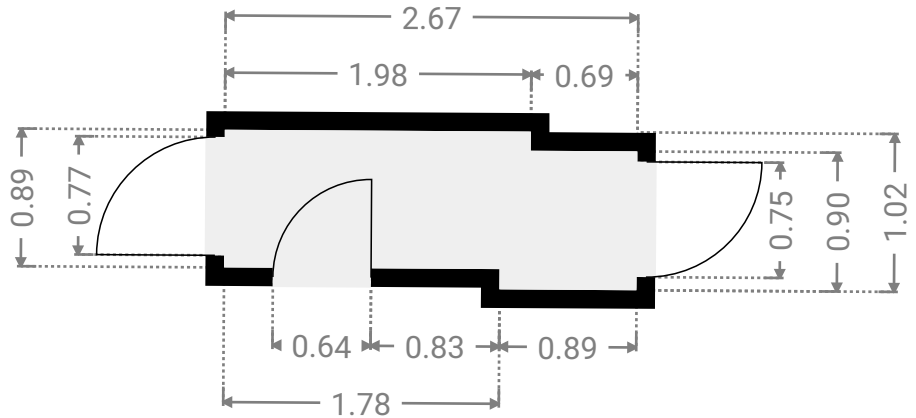
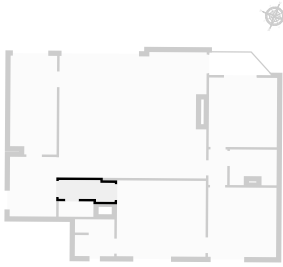
# PREKENLINDEN 167

SURFACE TOTALE : 113.23 m<sup>2</sup> • SURFACE HABITABLE : 110.53 m<sup>2</sup> • ÉTAGES : 1 • PIÈCES : 11



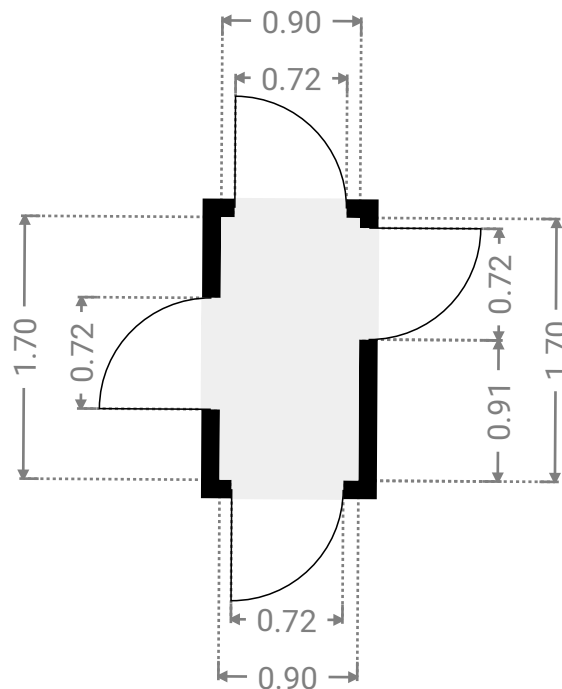
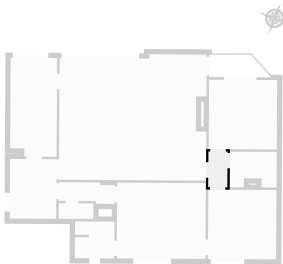
## ▼ Couloir 1er étage

LARGEUR : 2.67 m • LONGUEUR : 1.02 m  
SURFACE : 2.41 m<sup>2</sup> • PÉRIMÈTRE : 7.38 m

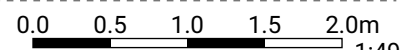


## ▼ Couloir 1er étage

LARGEUR : 0.90 m • LONGUEUR : 1.70 m  
SURFACE : 1.53 m<sup>2</sup> • PÉRIMÈTRE : 5.20 m



CETTE SUPERFICIE TOTALE CORRESPOND À L'ADDITION DES MESURES NETTES DE TOUTES LES PIÈCES, SANS COMPTER LES MURS, LES PASSAGES ENTRE LES PIÈCES ET LES GAINES TECHNIQUES

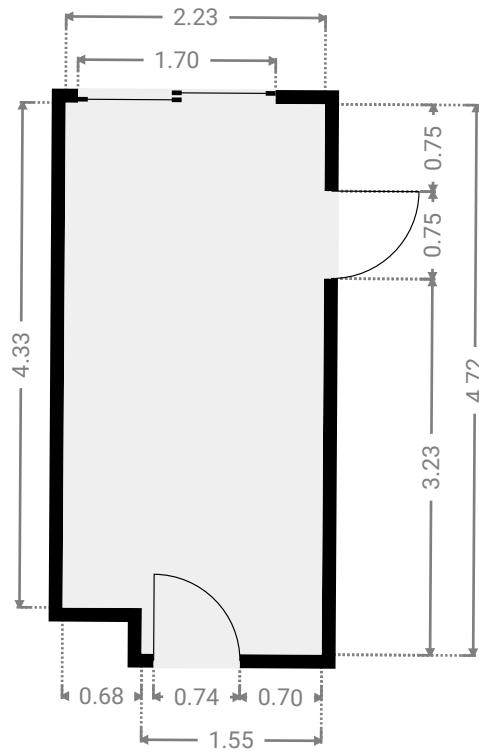
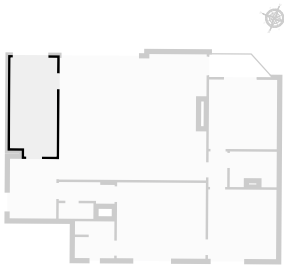


# PREKENLINDEN 167

SURFACE TOTALE : 113.23 m<sup>2</sup> • SURFACE HABITABLE : 110.53 m<sup>2</sup> • ÉTAGES : 1 • PIÈCES : 11

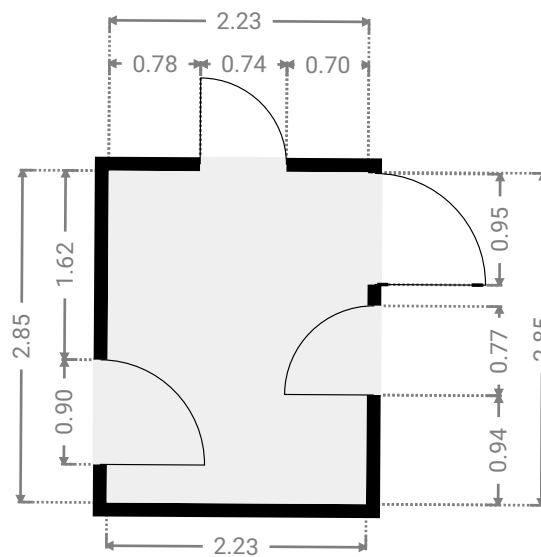
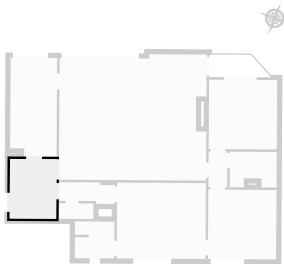
## ▼ Cuisine 1er étage

LARGEUR : 2.23 m • LONGUEUR : 4.72 m  
SURFACE : 10.26 m<sup>2</sup> • PÉRIMÈTRE : 13.90 m



## ▼ Hall 1er étage

LARGEUR : 2.23 m • LONGUEUR : 2.85 m  
SURFACE : 6.35 m<sup>2</sup> • PÉRIMÈTRE : 10.15 m

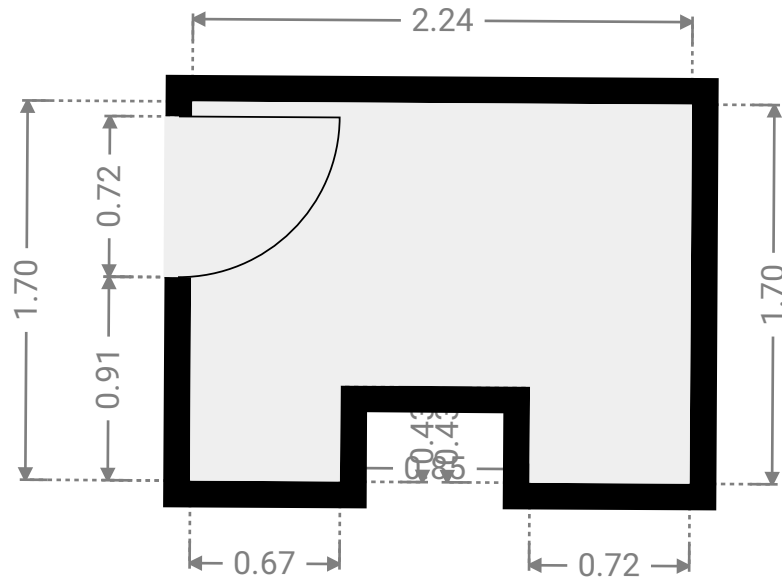
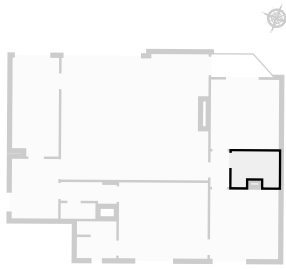


# PREKENLINDEN 167

SURFACE TOTALE : 113.23 m<sup>2</sup> • SURFACE HABITABLE : 110.53 m<sup>2</sup> • ÉTAGES : 1 • PIÈCES : 11

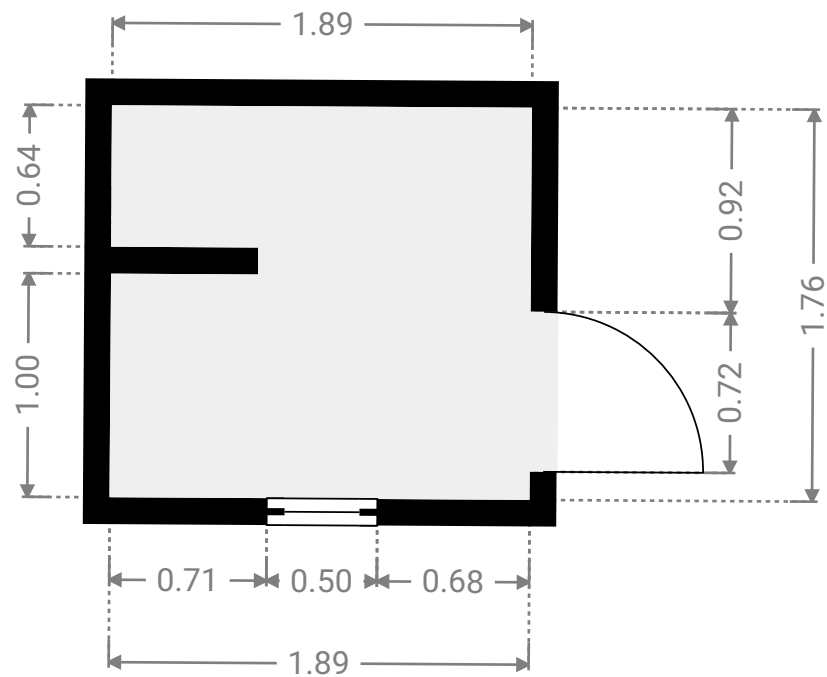
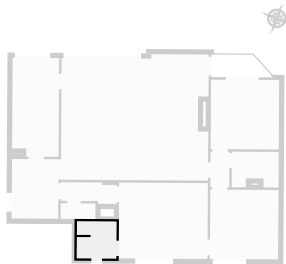
## ▼ S.D.B 1 1er étage

LARGEUR : 2.24 m • LONGUEUR : 1.70 m  
SURFACE : 3.45 m<sup>2</sup> • PÉRIMÈTRE : 8.76 m



## ▼ S.D.B 2 1er étage

LARGEUR : 1.89 m • LONGUEUR : 1.76 m  
SURFACE : 3.24 m<sup>2</sup> • PÉRIMÈTRE : 8.61 m

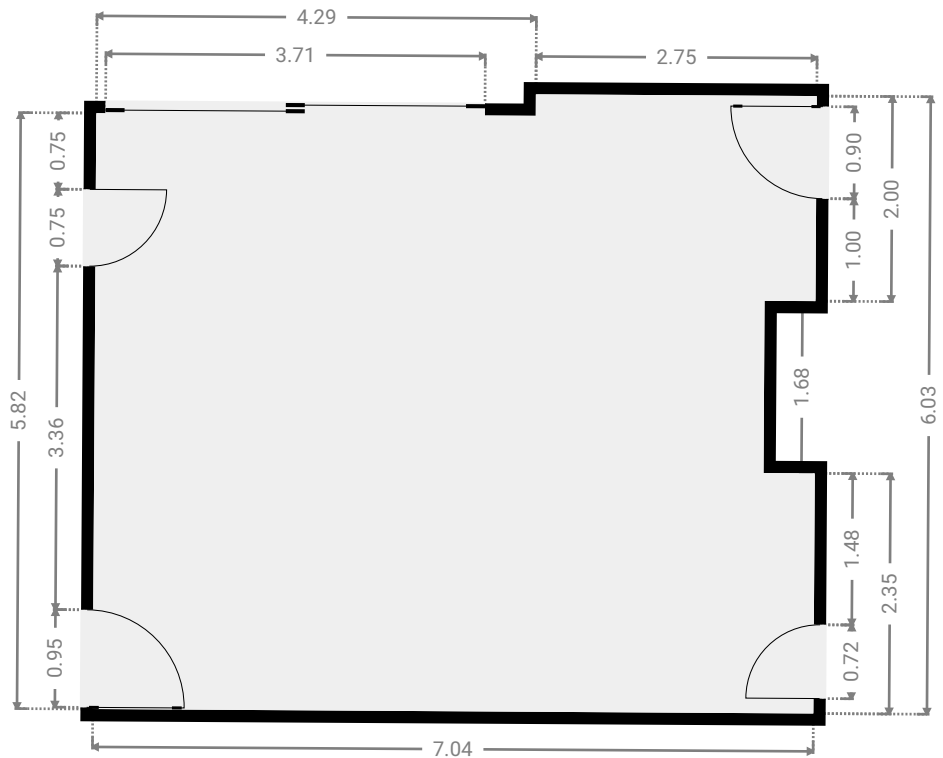
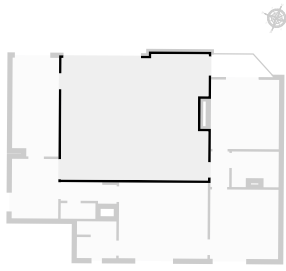


# PREKENLINDEN 167

SURFACE TOTALE : 113.23 m<sup>2</sup> • SURFACE HABITABLE : 110.53 m<sup>2</sup> • ÉTAGES : 1 • PIÈCES : 11

## ▼ Séjour 1er étage

LARGEUR : 7.04 m • LONGUEUR : 6.03 m  
SURFACE : 40.75 m<sup>2</sup> • PÉRIMÈTRE : 27.15 m



## ▼ W.C 1er étage

LARGEUR : 1.66 m • LONGUEUR : 0.74 m  
SURFACE : 1.23 m<sup>2</sup> • PÉRIMÈTRE : 4.81 m

